

Kaart 53

- 59.4 Kr Stopl ↑ (**Bahnhofstraße**, grindweg)
- 59.8 Einde bebouwing ↗ grindpad <**Bahnhof Seddin** (*klim*) 𠂇
Dit pad almaar ↑ blijven volgen
- 60.9 In **Neuseddin** 𠂇 𠂇, Efp →, na 75 m Kr ← Fp links van weg 𠂇
- 61.7 Vóór 𠂇 → (**Ladestr.**) en na 50 m Spl 𠂇 (*keien*)
Na 200 m Spl ↗ (*asfalt*)
- 63.0 Spoor over en direct ← pad langs spoor
- 63.8 Fietsbrug over snelweg en ↗
- 65.1 Ew Vrw ← en na 100 m Ew Vrw 𠂇 (**Potsdamer Straße**)
Na 375 m ← (**Scherberger Str.**), na 150 m ↗ (**Flotsteller Str.**)
- 66.1 Direct na 𠂇 𠂇 (**Flotsteller Str.**), na 50 m Spl ↗ (*keien*, *beton*)
- 67.0 ↑ (*bospad*; *beton gaat hier ↗*) en blijf steeds ↑ gaan
- 70.1 𠂇 𠂇, na 275 m Ep ←* Fp langs weg ▲ [** Potsdam via F1 →*]
- 73.1 **Ferch** ▲ 𠂇, na 200 m ↗ Fp langs jachthaven blijven volgen 110
- 74.1 De houten brug over en ↑ 𠂇 𠂇, na 475 m Spl ↗
Na 100 m Efp →*, bij het water ← [**▲ hier ←, na 200 m ←*]
- 75.6 Efp ← 𠂇, na 75 m bij de asfaltweg →
Na 150 m ↑ Fp links van weg
- 78.2 In **Petzow** ▲, bij bushalte 𠂇* <**Ferch** (**Zum Lindentor**, *beton*)
- 80.4 Bij bocht naar links ↑ door **Glindow** (**Petzower Straße**)
- 81.4 𠂇 <**Bliesendorf** en na 700 m **Elisabethhöhe** ↑
- 83.3 **Bliesendorf** 𠂇, ↑

*** Via de Radweg R1 naar Potsdam & Berlin**

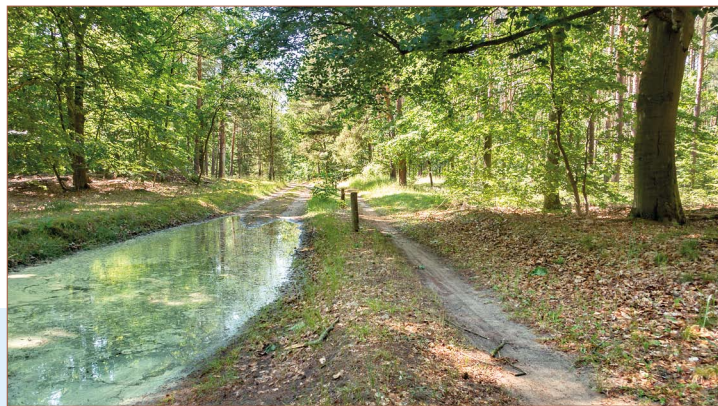
- 78.2 ↗ (*de Fercherstraße*) en de bordjes R1 volgen
Zie de blauwe lijn op de kaart.



Kaart 54

- 84.6 Spl ↑ <Lehnin en na 250 m voor huisnr. 2 Spl ↗ (Dorfstr.)
Deze weg almaar ↑ volgen (zand/grindweg)
- 86.9 ⤴, na 400 m ↑ (zandweg met fietsstrookje)
[diverse afslagen ← naar de Kolpinsee of de Schampsee]
- 87.8 Kr ↑ <Lehnin (zandweg met fietsstrookje)
Na 500 m ↑ <Alte Potsdamer en de zandweg ↑ volgen
- 90.0 ⚡
- 91.2 Lehnin 🏠 🏠, na 250 m ↑ [hier → naar ▲]
- 91.7 Bij Vrw ↑ (Hauptstraße) 🚗
- 92.3 Spl ↗ (Bahnhofstraße) 🏠 [hier → naar het klooster]
- 92.9 ⚡ (Mühlenberg, klimmen)
- 94.7 ↑ grindweg
- 97.6 Kr met asfaltweg ↑ grindweg het akkerland in

111



Door een mooi oud bos naar Lehnin



Kaart 55

- 98.9 Ew midden in het veld → (*grind en zand*)
- 99.9 Ew voor snelweg ← (*slecht asfalt, wordt grindweg*)
- 102.0 In bos tussen windturbines Kr → grindweg
- 102.9 $\cap \uparrow$, na 400 m **Prützke** ↑ asfaltweg
- 103.7 Ew Vrw ← en na 50 m → <**Rietz**
Na 75 m ← <**Rietz (Rietzer Damm)**
- 105.6 **Rietz** ↑ en blijf de **Dorfstraße** volgen
- 109.8 Kr Stoppl ↑
- 110.3 In **Schmerzke** Kr →, na 100 m Fp links van weg



Katharinenkirche in Brandenburg



- 113.2** In **Brandenburg** ▲ 🚶 🚲, Efp Stopl →* (de Potsdamer Str.)
 [* naar het Hauptbahnhof Brandenburg ⬆️]
 Na 150 m Stopl ↑ (Potsdamer Straße) 🚶
 Na 350 ↗ brug over en ↑ (Sankt Annen Straße, tramrails)
- 114.1** Na Neustädtischer Markt ↑ (Hauptstraße, lopend)
 Na 100 m →* (Große Münzenstraße) en na 300 m ↗ Fp
 [* naar Katharinenkirche hier ←; voor inkorting zie grijze stippellijn]
- 114.6** Fietsbrug over en na 125 m bij bankjes → (de Domkietz)
 Na 150 m vóór Ew Vrw ← (St. Petri)
 Na 150 m Kr ↑ ∩ langs Dom (Burghof), na 100 m ↖ Fp
- 115.4** Na fietsbrug Ew ← Fp langs drukke weg
 Na 300 m direct na brug → (Beetzseeufer)
 Na 100 m ← (Walther Rathenau Platz)
- 115.9** Kr Vrw ↑ (Walther Rathenau Pl.), na 150 m ↑ (grindpad)
- 116.3** Ep bij Rathenauer Torturm ⬆️ (Wallstraße)
 Na 150 m 1e weg ←
 Na 75 m Ew → Altstädtiser Markt met Altstädisches Rathaus
 Na 50 m ← en na 50 m → (de Plauer Straße)
- 116.9** Na Plauer Torturm ↑ Fp langs weg met tramrails
- 117.1** Driesprong Stopl ↖ (Neuendorfer Straße)

113



Oud vakwerkhuis in Brandenburg



Vaartijden pont

In april en oktober dagelijks van 10 tot 17 uur, van mei t/m september vaak van 9 (soms 10) tot 19 (soms 18) uur. Zie <https://www.bdl-brb.de/leistungen/havelfaehre-neuendorf.html>

Kaart 57

- 118.1 ⚡, de **Caasmannstraße** blijven volgen
- 120.3 **Neuendorf**, ↑ blijven gaan
- 121.3 Spl ↖ <Zur fähre
- 122.0 Met de pont oversteken
Aan de andere kant* ... *einde fietsroute en begin van de Hanzefietsroute – van Brandenburg naar Zaltbommel*

* Naar de camping aan de Breiing See

- 0.0 Na de pont ↑ en na 350 m Ew ←
Na brug direct → en na 70 m ← Fp
- 2.8 Bij afsluitboom ↑ <Malge; even verderop ▲



Pont over de Niederhavel